

Контрольная работа по изобразительному искусству
Тема «Виды изобразительного искусства и основы их образного языка.
Мир наших вещей. Натюрморт»

Вариант 2

| |
|--------------|
| Класс |
| |

| |
|----------------|
| Фамилия |
| Имя |

Инструкция по выполнению работы

На выполнение работы по истории даётся 25 минут. Работа состоит из двух частей и включает в себя 10 заданий. Ответы к заданиям 1, 2 , 4-9 записываются в виде цифры или последовательности цифр в поле ответа в тексте работы. Ответы к заданиям 3, 10 записываются в виде слова.

Ответы на задания запишите в поля ответов в тексте работы. В случае записи неверного ответа зачеркните его и запишите рядом новый.

При выполнении работы не разрешается пользоваться учебником, рабочими тетрадями и другими справочными материалами.

При необходимости можно пользоваться черновиком. Записи в черновике проверяться и оцениваться не будут.

Советуем выполнять задания в том порядке, в котором они даны. В целях экономии времени пропускайте задание, которое не удаётся выполнить сразу, и переходите к следующему. Если после выполнения всей работы у Вас останется время, то Вы сможете вернуться к пропущенным заданиям.

Желаем успеха!

Задания 1-10 требуют ответа в виде цифры или последовательности цифр, слова, которые следует записать в поле ответа в тексте работы.

1. Какие из перечисленных понятий являются видами изобразительного искусства? Выпишите соответствующие номера в порядке возрастания.

1) театр 2) живопись, 3) графика
4) музыка 5) скульптура 6) портрет

Ответ _____

2. Какие цвета являются основными? Выпишите номер правильного ответа.

1) красный, синий, зеленый
2) красный, желтый, синий
3) красный фиолетовый, синий

Ответ _____

3. Составь из представленных букв и запиши термин, который обозначает искусство проектировать и строить.

РАТЕХИАРТУК

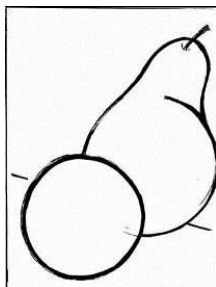
Ответ _____

4. Какие из перечисленных искусств являются пространственными? Выпишите соответствующие номера в порядке возрастания.

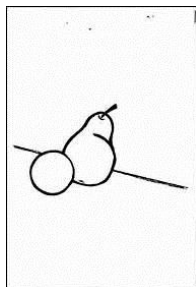
1) архитектура 2) литература 3) дизайн
4) музыка 5) театр 6) графика

Ответ _____

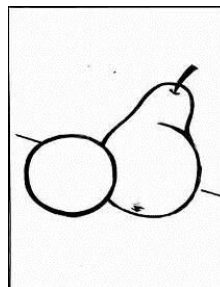
Рассмотрите иллюстрации и выполните задание 5.



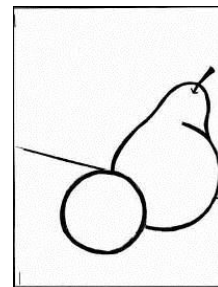
1



2



3

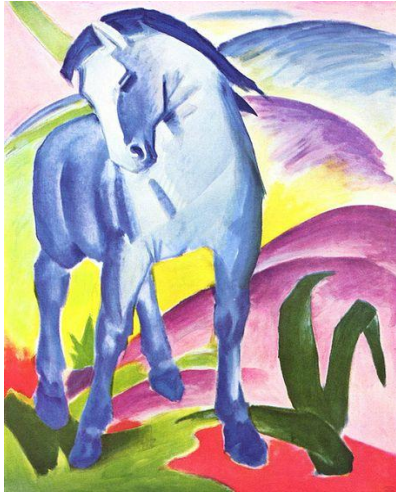


4

5. Определите правильную компоновку натюрморта в листе бумаги.

Ответ _____

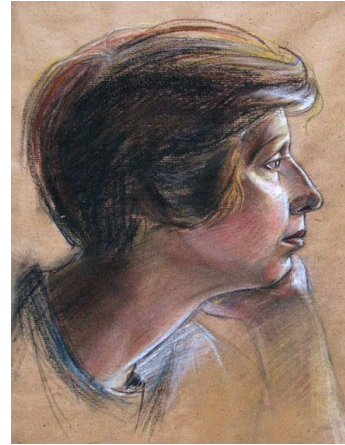
Рассмотрите иллюстрации и выполните задания 6-8.



1



2



3



4



5



6



7

6. Укажите цифры иллюстраций, на которых представлены пейзажи.

Ответ _____

7. Укажите цифры иллюстраций, на которых представлены различные портреты

Ответ _____

8. Ниже приведён перечень названий видов и жанров изобразительного искусства. Установите соответствие между названиями видов и жанров изобразительного искусства и иллюстрациями: к каждому названию подберите по одной иллюстрации.

А) марина

Б) графика

В) натюрморт

Г) анималистический

Д) батальный

Запишите в таблицу выбранные цифры под соответствующими буквами.

| | А | Б | В | Г | Д |
|--------|---|---|---|---|---|
| Ответ: | | | | | |

Рассмотрите иллюстрации и выполните задание 9.

1



2



3



4



9. Выпишите номера иллюстраций, где представлена низкая линия горизонта

Ответ _____

10. Закончите высказывание.

А) Искусство художественного проектирования, процесс создания новых форм, предметов, формирование предметной среды это - _____

Б) Вид изобразительного искусства, произведения которого имеют материальный трехмерный объем это- _____

В) Жанр в искусстве, в котором изображают неживую природу, получил название _____